

COMUNE DI CADREZZATE  
CON OSMATE

Provincia di Varese

DEFINIZIONE DELLA COMPONENTE GEOLOGICA,  
IDROGEOLOGICA E SISMICA  
A SUPPORTO DEL PIANO DI GOVERNO DEL TERRITORIO

L.R. 11 marzo 2005, n. 12 s.m.i.

ALLEGATO 8  
CARTA PAI - PGRA

Giugno 2024

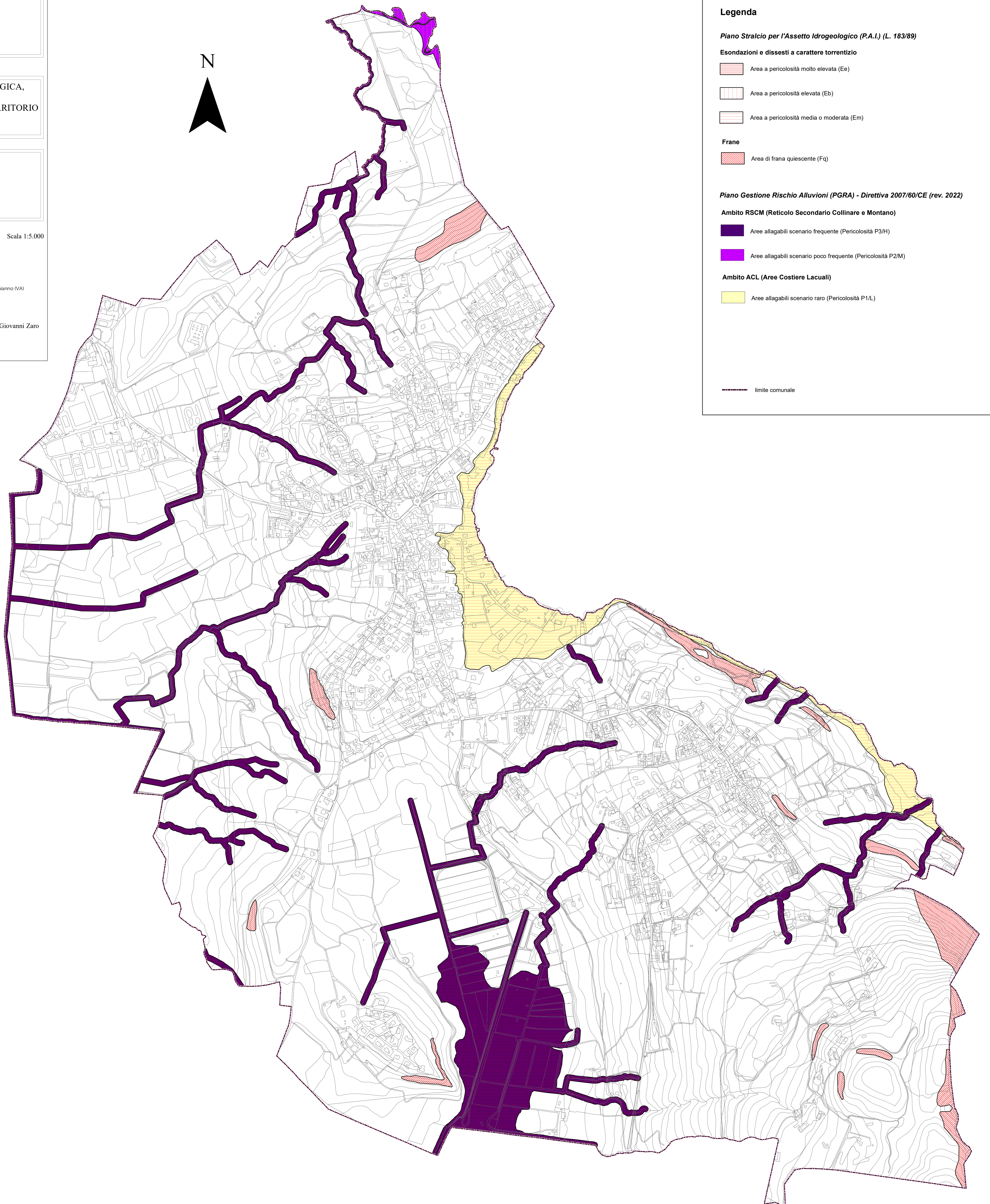
Scala 1:5.000



Studio Tecnico Associato di Geologia  
Via Dante Alighieri, 27 - 21045 Gazzada Schianno (VA)  
Tel. 0332 464105 - fax: 0332 870234  
E\_mail: tecnico@gedageo.it

Dott. geol. Roberto Carimati

Dott. geol. Giovanni Zaro



**Legenda**

**Piano Stralcio per l'Assetto Idrogeologico (P.A.I.) (L. 183/89)**

**Esondazioni e dissesti a carattere torrentizio**

Area a pericolosità molto elevata (Ee)

Area a pericolosità elevata (Eb)

Area a pericolosità media o moderata (Em)

**Frane**

Area di frana quiescente (Fq)

**Piano Gestione Rischio Alluvioni (PGRA) - Direttiva 2007/60/CE (rev. 2022)**

**Ambito RSCM (Reticolo Secondario Collinare e Montano)**

Aree allagabili scenario frequente (Pericolosità P3/H)

Aree allagabili scenario poco frequente (Pericolosità P2/M)

**Ambito ACL (Aree Costiere Lacuali)**

Aree allagabili scenario raro (Pericolosità P1/L)

limite comunale